

INVESTOR

**KRAJSKÁ SPRÁVA A ÚDRŽBA SILNIC  
KARLOVARSKÉHO KRAJE**

**Chebská 282, 356 01 Sokolov**



**SO 201      MODERNIZACE MOSTU EV.Č. 219 4 - 7 NOVÉ HAMRY**

STAVBA

**MODERNIZACE MOSTŮ  
V KARLOVARSKÉM KRAJI (4)  
MODERNIZACE MOSTU EV.Č. 220 9 - 3  
NOVÉ HAMRY**



**S.A.W. CONSULTING s.r.o.**

Prašná 2324, 407 47 Varnsdorf

středisko UL: Božtěšická 216/34, 400 01 Ústí n. L.

web: [www.sawconsulting.cz](http://www.sawconsulting.cz)

e-mail: [info@sawconsulting.cz](mailto:info@sawconsulting.cz)

**VYPRACOVAL**

**ZODPOVĚDNÝ PROJEKTANT**

**TECHNICKÁ KONTROLA**

**INVESTOR**

**KSÚS KK**

ZLATA BRADÁČOVÁ, DiS.

JAROSLAV ZAVADIL, DiS.

ING. LIBOR VYKOUKAL

**ZAKÁZKOVÉ ČÍSLO**

**2020-054**

**DATUM**

**01/2021**

**STUPEŇ**

**DUSP/PDPS**

**MĚŘÍTKO**

**-**

**PŘÍLOHA**

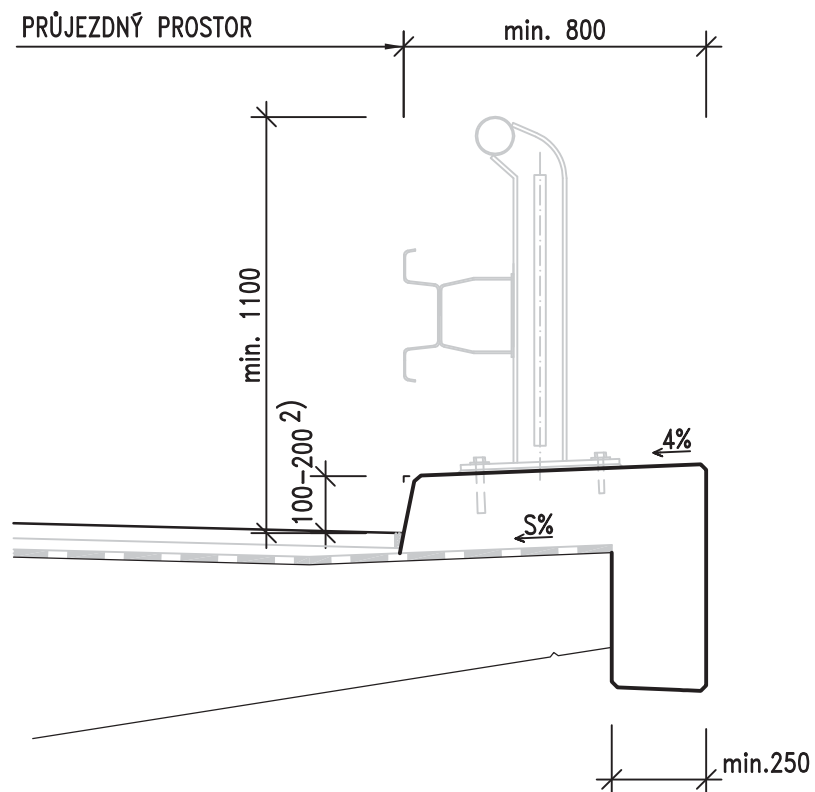
**DETAILY**

**Č. PŘÍLOHY**

**10**

**PARÉ**





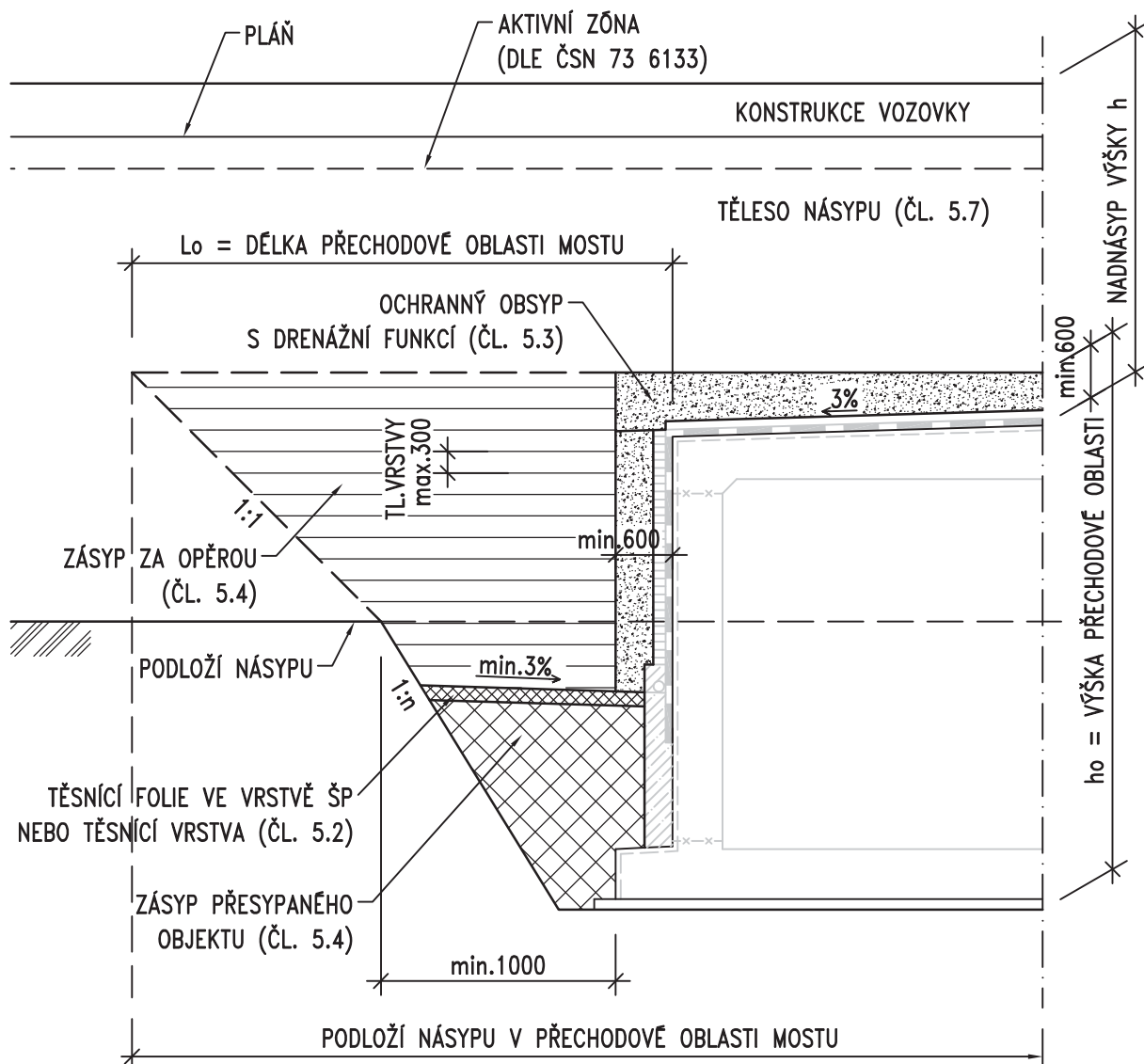
**POZNÁMKY:**

1. PROSTOROVÉ USPOŘÁDÁNÍ DLE ČSN 73 6201
2. TVAR A VÝŠKA OBRUBY ZÁVISÍ NA CERTIFIKÁTU POUŽITÉHO SVODIDLA NEBO ZÁBRADELNÍHO SVODIDLA A JEHO KOTVENÍ. DOPORUČENÝ SKLON OBRUBNÍKU JE 5:1
3. POVRCHOVÁ ÚPRAVA ŘÍMSY BEZ STRIÁŽE
4. PŘÍČNÝ SKLON MOSTOVKY POD ŘÍMSOU S JE PRO HORNÍ STRANU MOSTU SHODNÝ SE SKLONEM VOZOVKY, ALE MINIMÁLNĚ 2.5%, A PRO DOLNÍ STRANU MOSTU JE PROTISPÁD MINIMÁLNĚ 6%
5. ŘÍMSA VIZ VL SKUPINY "401 ŘÍMSA" A "402 DETAILS ŘÍMS"
6. ZÁBRADELNÍ SVODIDLO VIZ TP 203

ŘADA 100 – PROSTOROVÉ USPOŘÁDÁNÍ  
**KRAJNÍ ŘÍMSA SE ZÁBRADELNÍM  
 SVODIDLEM**

**MD ČR**  
 ODBOR POZEMNÍCH  
 KOMUNIKACÍ

VL 4  
**101.05**  
 05/2015



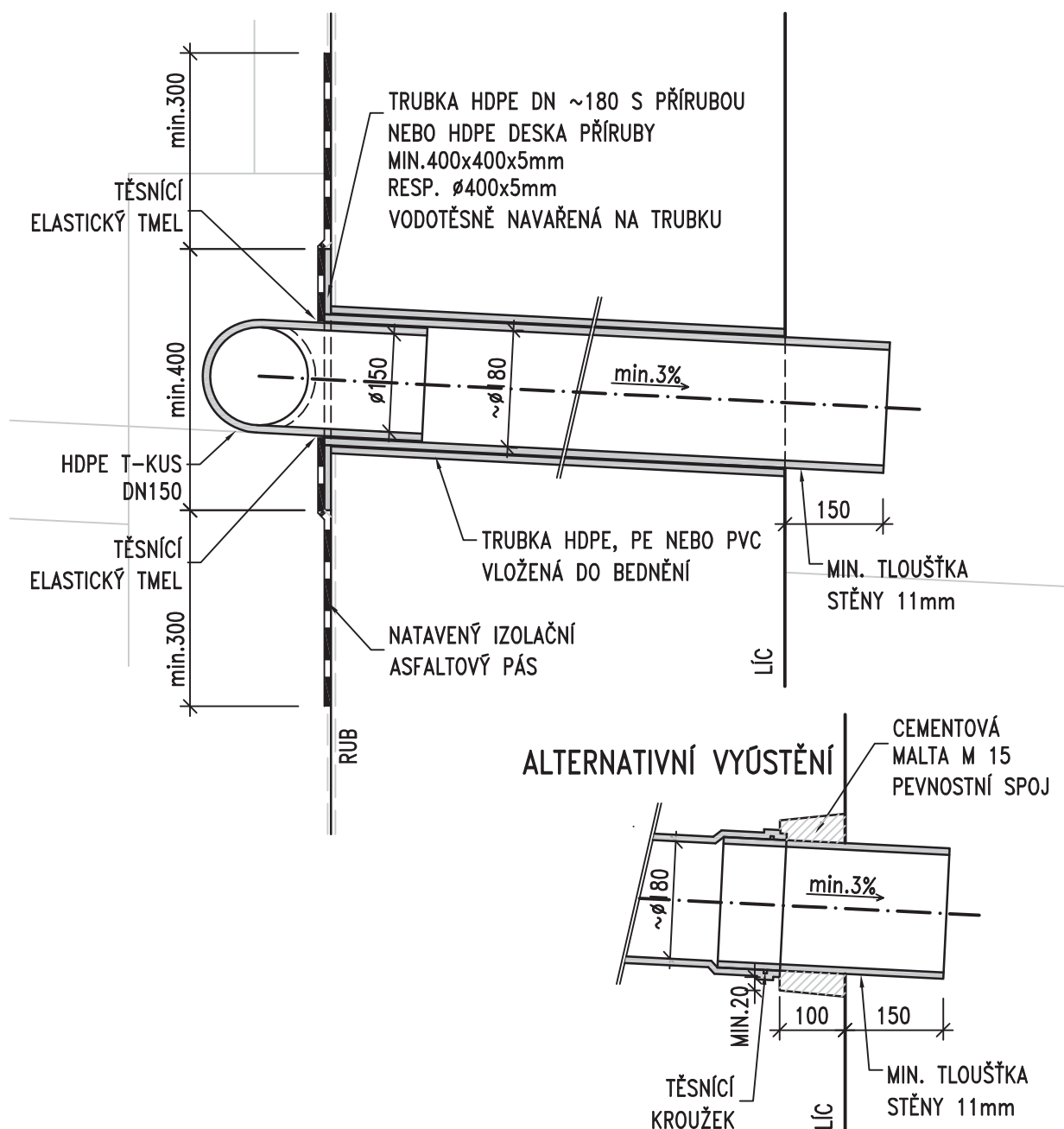
**POZNÁMKY:**

1. DÉLKA PŘECHODOVÉ OBLASTI  $L_o$  SE STANOVÍ VÝPOČTEM DLE ČSN 73 6244
2. ZPŮSOB PROVEDENÍ A POUŽITÉ MATERIÁLY SE ŘÍDÍ ČLÁNKY DLE ČSN 73 6244 UVEDENÝMI V ZÁVORKÁCH
3. PRO KLENBOVÉ PŘESYPANÉ MOSTY ŘEŠIT INDIVIDUÁLNĚ DLE PŘÍSLUŠNÝCH TP (OCEL. TROUBY Z VLNITÉHO PLECHU – TP 157, KORUGOVANÉ PLAST. TROUBY – TP 177)
4. TĚSNÍCÍ FOLIE – GEOMEMBRÁNA S PEVNOSTÍ min. 20 kN/m A S PROTAŽENÍM min. 20% (V OBOU SMĚRECH), KTERÁ JE ULOŽENÁ VE VRSTVĚ ŠTĚRKOPÍSKU TL. 150+150 mm
5. PODLOŽÍ NÁSYPU V PŘECH. OBLASTI MOSTU – KVALITA DLE ČSN 73 6244 MUSÍ BÝT PROVĚŘENA Z HLEDISKA SEDÁNÍ, POKUD NEVYHOVÍ, JE TŘEBA UČINIT OPATŘENÍ PRO URYCHLENÍ KONSOLIDACE (NAPŘ. SVISLÉ DRĚNY APOD.)
6. V PŘÍPADĚ MALÉ VÝŠKY NADNÁSYPU MOHOU NESTMELENÉ VRSTVY VOZOVKY ZASAHOVAT DO OCHRANNÉHO ZÁSYPU OBJEKTU

ŘADA 200 – SPODNÍ STAVBA  
**PŘECHODOVÁ OBLAST  
 PRO PŘESYPANÝ OBJEKT**

**MD ČR**  
 ODBOR POZEMNÍCH  
 KOMUNIKACÍ

VL 4  
**201.05**  
 05/2015



## POZNÁMKY:

1. MATERIÁL DRENÁŽE VIZ ČL. 5.6 TP 83
2. VNĚJŠÍ PRŮMĚR MENŠÍ ZASOUVANÉ TRUBKY SE OD VNITŘNÍHO PRŮMĚRU VĚTŠÍ TRUBKY MŮŽE LIŠIT MAXIMÁLNĚ 0 5 mm
3. KŮNICKÉ VYBRÁNÍ V LÍCI OPĚRY BUDE VYTVOŘENO VLOŽKOU
4. PEVNOSTNÍ SPOJ BUDE VYPLNĚN CEMENTOVOU MALTOU M 15 DLE ČSN EN 998-2 NEBO SANAČNÍ MALTOU TŘIDY R2 DLE ČSN EN 1504-3
5. POKUD JE RUB OPĚRY OPATŘEN JEN IZOLACÍ PROTI VLHKOSTI NÁTĚREM, JE U PROSTUPU PŘIDÁN NATAVENÝ IZOLAČNÍ ASFALTOVÝ PÁS. POKUD JE RUB IZOLOVÁN NATAVENÝMI IZOLAČNÍMI ASFALTOVÝMI PÁSY, DALŠÍ PÁS SE NEPŘIDÁVÁ.

ŘADA 200 – SPODNÍ STAVBA

ODVODNĚNÍ RUBU OPĚR  
VYÚSTĚNÍ DO LÍCE OPĚRY

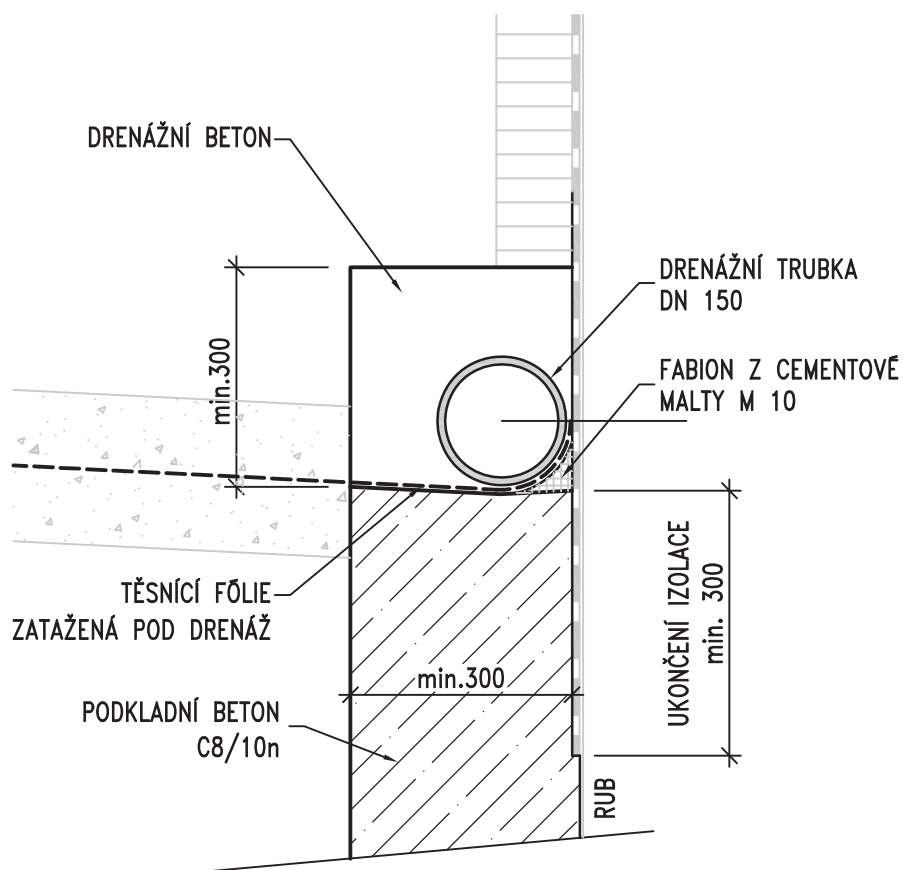
MD ČR

ODBOR POZEMNÍCH  
KOMUNIKACÍ

VL 4

204.01

05/2015



**POZNÁMKY:**

1. MATERIÁL DRENÁŽE VIZ ČL. 8.10 TP 83
2. VRCHOLOVÝ TLAK DRENÁŽNÍ TRUBKY JE SN8
3. DRENÁŽNÍ TRUBKA JE ULOŽENA V PODÉLNĚM SKLONU MIN. 3%
4. DRENÁŽNÍ BETON – CEMENTOVÝ BETON MEZEROVITÝ DLE TKP 18
5. FABION JE VYTVOŘEN CEMENTOVOU MALTOU M 10 DLE ČSN EN 998-2

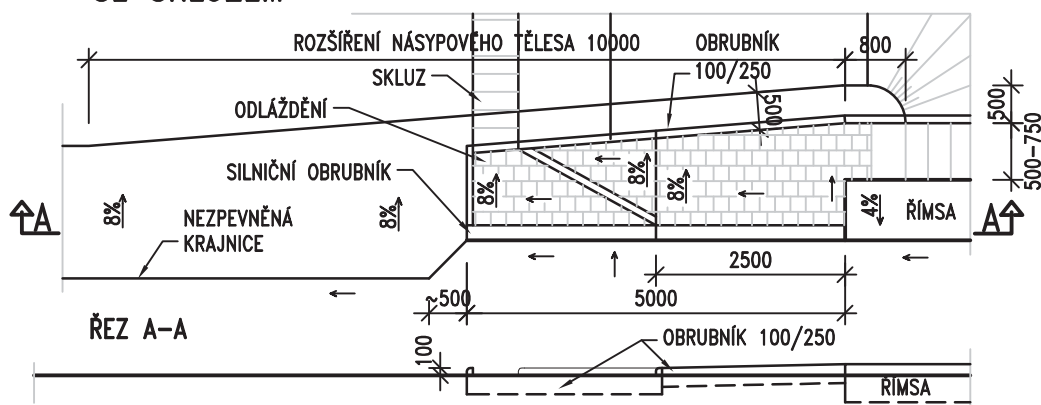
ŘADA 200 – SPODNÍ STAVBA  
**ODVODNĚNÍ RUBU OPĚR**  
**DRENÁŽ ZA OPĚROU**

**MD ČR**  
 ODBOR POZEMNÍCH  
 KOMUNIKACÍ

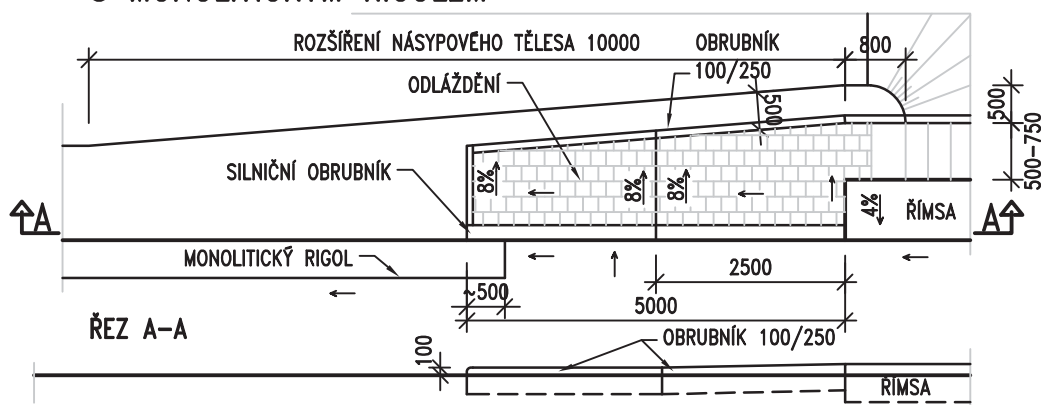
VL 4  
**204.01a**  
 05/2015



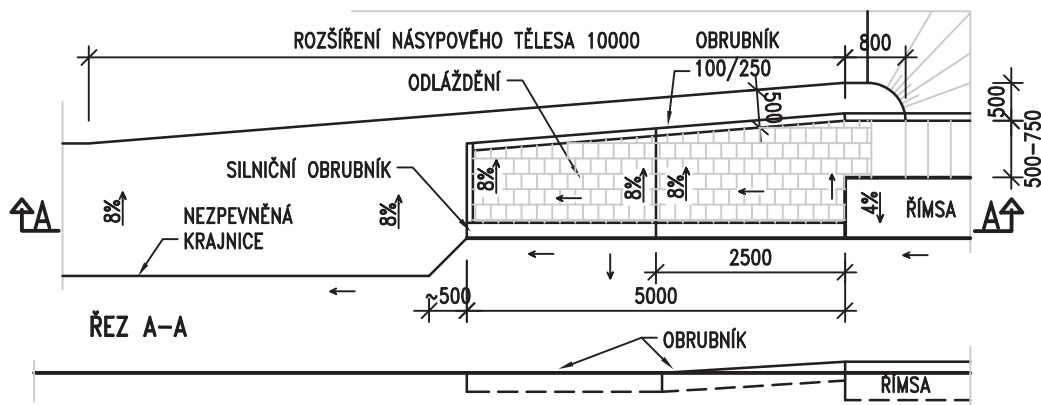
## SE SKLUZEM



## S MONOLITICKÝM RIGOLEM



## BEZ SKLUZU A MONOLITICKÉHO RIGOLU



## POZNÁMKY:

1. ODLÁŽDĚNÍ DLAŽBOU Z LOMOVÉHO KAMENE NEBO BETONOVÁ DLAŽBA
2. DLAŽBA Z LOMOVÉHO KAMENE DLE ČSN 72 1860, TL. min. 200 mm (TŘÍDA JAKOSTI "I" V PROSTŘEDÍ XF4, "II" V OSTATNÍM PROSTŘEDÍ) TJ. NAPŘ. ŽULY, RULY, ČEDIČE, BRIDLICE ODPOVÍDAJÍCÍCH VLASTNOSTÍ
3. SPÁROVÁNÍ DLAŽBY – CEMENTOVOU MALTOU XF4
4. BETONOVÁ DLAŽBA TL. 60 mm DLE ČSN EN 1338, 1339, STUPEŇ VLIVU PROSTŘEDÍ XF4 DLE TKP 18.
5. SILNIČNÍ OBRUBNÍKY A OBRUBNÍKY 100/250 JSOU Z BETONU MIN. C30/37 XF4
6. ÚPRAVU BEZ SKLUZU A MONOLITICKÉHO RIGOLU JE MOŽNO NAVRHNOUT JEN NA VYŠŠÍ STRANĚ VOZOVKY

ŘADA 200 – SPODNÍ STAVBA

## ZÁDLAŽBA NA KONCI KŘÍDLA A ROZŠÍŘENÍ NÁSYPOVÉHO TĚLESA PŘED MOSTEM

MD ČR

ODBOR POZEMNÍCH  
KOMUNIKACÍ

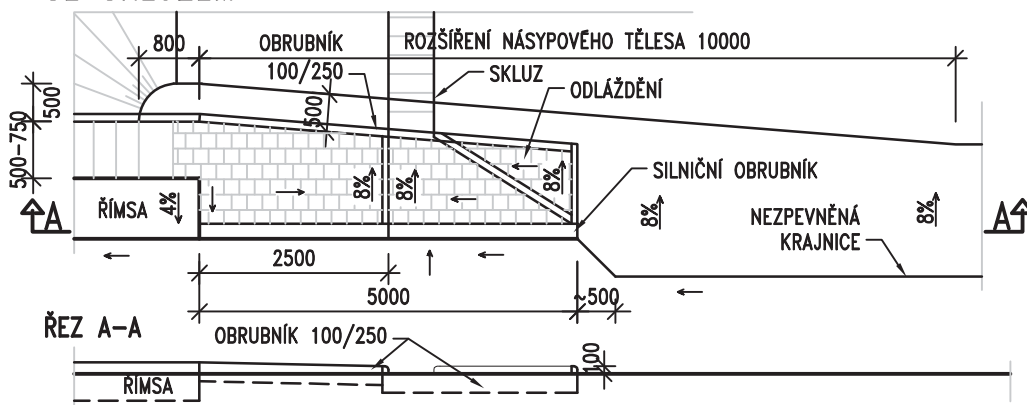
VL 4

206.22

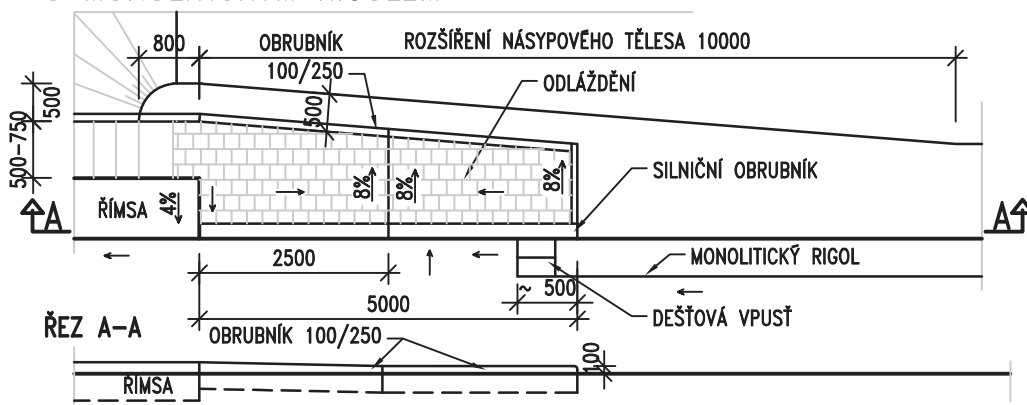
05/2015



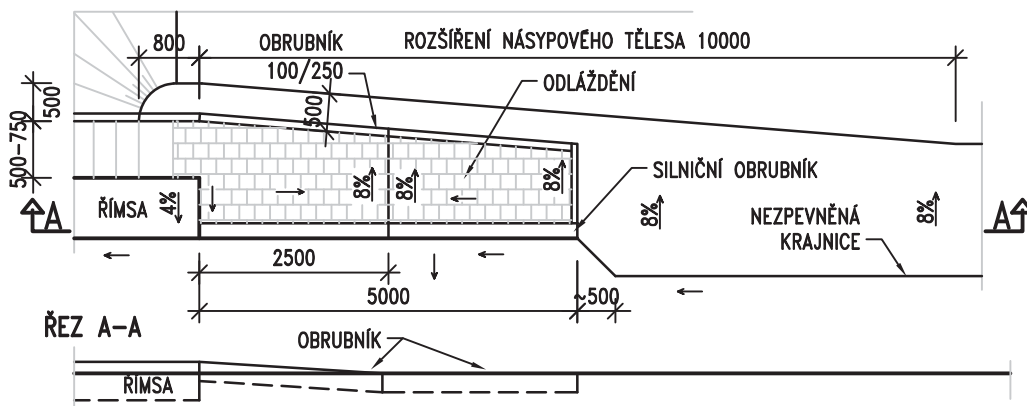
## SE SKLUZEM



## S MONOLITICKÝM RIGOLEM



## BEZ SKLUZU A MONOLITICKÉHO RIGOLU



### POZNÁMKY:

1. ODLÁŽDĚNÍ DLAŽBOU Z LOMOVÉHO KAMENE NEBO BETONOVÁ DLAŽBA
2. DLAŽBA Z LOMOVÉHO KAMENE DLE ČSN 72 1860, TL. min. 200 mm (TŘÍDA JAKOSTI "I" V PROSTŘEDÍ XF4, "II" V OSTATNÍM PROSTŘEDÍ) TJ. NAPŘ. ŽULY, RULY, ČEDIČE, BŘIDLICE ODPOVÍDAJÍCÍCH VLASTNOSTÍ
3. SPÁROVÁNÍ DLAŽBY – CEMENTOVOU MALTOU XF4
4. BETONOVÁ DLAŽBA TL. 60 mm DLE ČSN EN 1338, 1339, STUPEŇ VLIVU PROSTŘEDÍ XF4 DLE TKP 18.
5. SILNIČNÍ OBRUBNÍKY A OBRUBNÍKY 100/250 JSOU Z BETONU MIN. C30/37 XF4
6. ÚPRAVU BEZ SKLUZU A MONOLITICKÉHO RIGOLU JE MOŽNO NAVRHNOUT JEN NA VYŠŠÍ STRANĚ VOZOVKY

ŘADA 200 – SPODNÍ STAVBA

**ZÁDLAŽBA NA KONCI KŘÍDLA A ROZŠÍŘENÍ  
NÁSYPOVÉHO TĚLESA ZA MOSTEM**

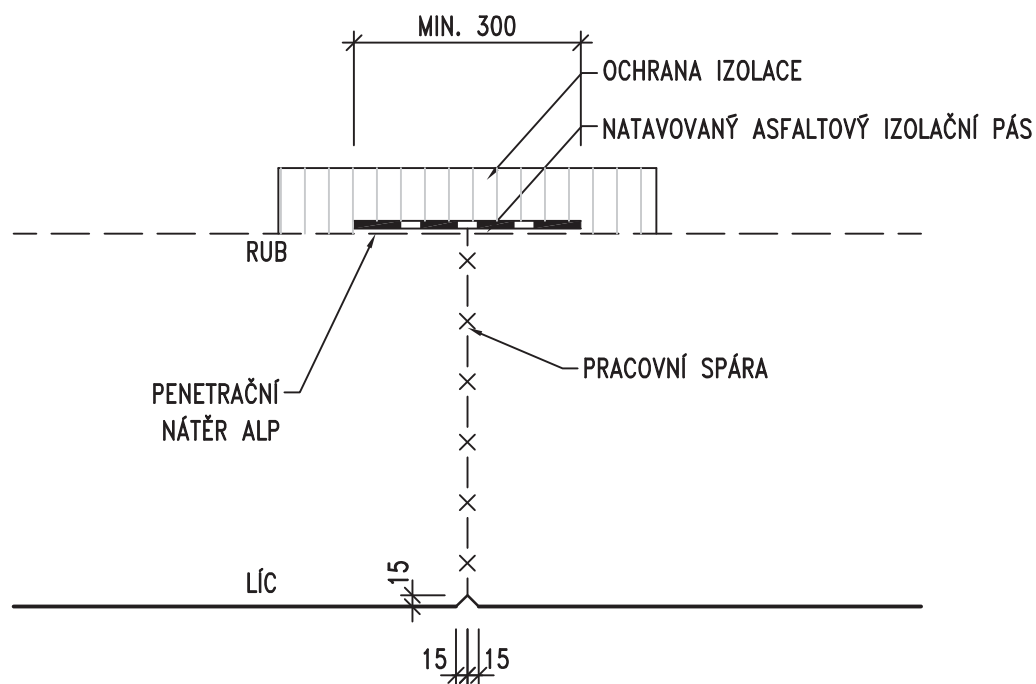
**MD ČR**

ODBOR POZEMNÍCH  
KOMUNIKACÍ

VL 4

**206.23**

05/2015



**POZNÁMKY:**

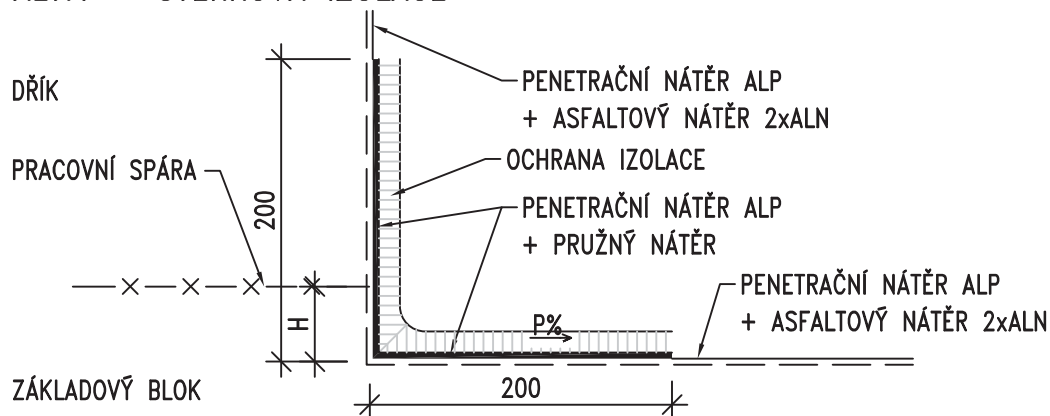
1. NELZE NAVRHNOUT PROTI TLAKOVÉ VODĚ, ALE JEN PROTI ZEMNÍ VLHKOSTI A STĚKAJÍCÍ VODĚ.
2. VÝZTUŽ PROCHÁZÍ PRACOVNÍ SPÁROU BEZ PŘERUŠENÍ.
3. PRACOVNÍ SPÁRA MUSÍ BÝT ZBAVENA CEMENTOVÉHO MLÉKA
4. MINIMÁLNÍ SPOTŘEBA PENETRAČNÍHO NÁTĚRU ALP – 0,3kg/m<sup>2</sup>
5. IZOLAČNÍ PÁSY – DLE TKP KAP. 21

ŘADA 200 – SPODNÍ STAVBA  
POVRCHOVÉ TĚSNĚNÍ PRACOVNÍ  
SPÁRY OPĚR A ZDÍ

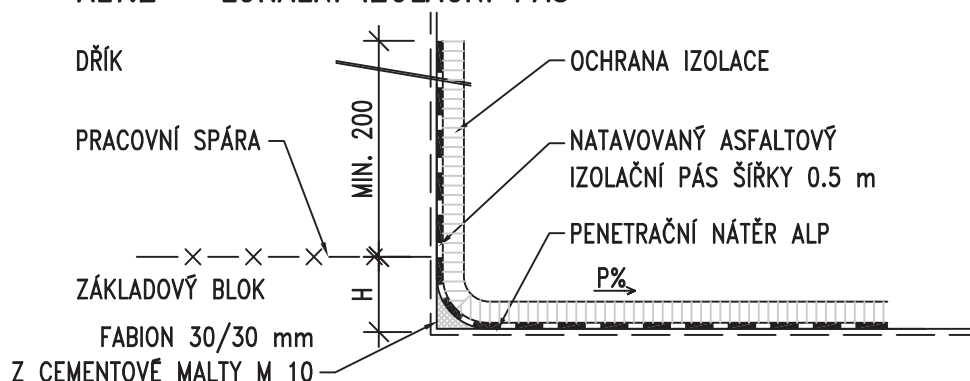
MD ČR  
ODBOR POZEMNÍCH  
KOMUNIKACÍ

VL 4  
208.03  
05/2015

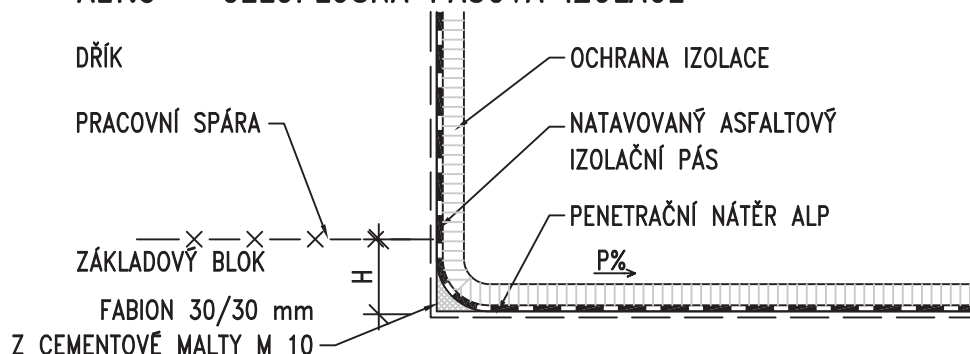
### ALT.1 – STĚRKOVÁ IZOLACE



### ALT.2 – LOKÁLNÍ IZOLAČNÍ PÁS



### ALT.3 – CELOPLOŠNÁ PÁSOVÁ IZOLACE



#### POZNÁMKY:

1. ALT. 1 NELZE NAVRHNOUT PROTI TLAKOVÉ VODĚ, ALE JEN PROTI ZEMNÍ VLHKOSTI A STĚKAJÍCÍ VODĚ
2. VÝZTUŽ PROCHÁZÍ PRACOVNÍ SPÁROU BEZ PŘERUŠENÍ
3. PRACOVNÍ SPÁRA MUSÍ BÝT ZBAVENA CEMENTOVÉHO MLÉKA
4. PRO SKLON  $P < 4\%$  JE MIN. VÝŠKA  $H = 50$  mm, PRO SKLON  $P \geq 4\%$  LZE SNÍŽIT VÝŠKU NA  $H = 0$  mm
5. MINIMÁLNÍ SPOTŘEBA PENETRAČNÍHO NÁTĚRU ALP –  $0,3 \text{ kg/m}^2$
6. PRUŽNÝ NÁTĚR – TYP S11 NA ASFALTOVÉ BÁZI DLE TKP 31 TAB. Č. 5 NEBO ASFALTOVÁ STĚRKA ZA STUDENA V MINIMÁLNÍ TLOUŠTCE 2 mm
7. IZOLAČNÍ PÁSY – DLE TKP KAP 21
8. OCHRANA IZOLACE SE PROVÁDÍ DLE TKP 21 – GEOTEXTILIE S OCHRANNOU A DRENÁŽNÍ FUNKCÍ  
PRO ALT. 1 A 2 min. GRAMÁŽ  $300 \text{ g/m}^2$ , min. TL. 3 mm, TAŽNOST min. 70 %  
PRO ALT. 3 min. GRAMÁŽ  $600 \text{ g/m}^2$ , min. TL. 6 mm, TAŽNOST min. 70 %
9. FABION JE VYTVOŘEN CEMENTOVOU MALTOU M 10 DLE ČSN EN 998-2

ŘADA 200 – SPODNÍ STAVBA

**TĚSNĚNÍ PRACOVNÍ SPÁRY  
MEZI ZÁKLADEM A DŘÍKEM PODPĚR**

**MD ČR**

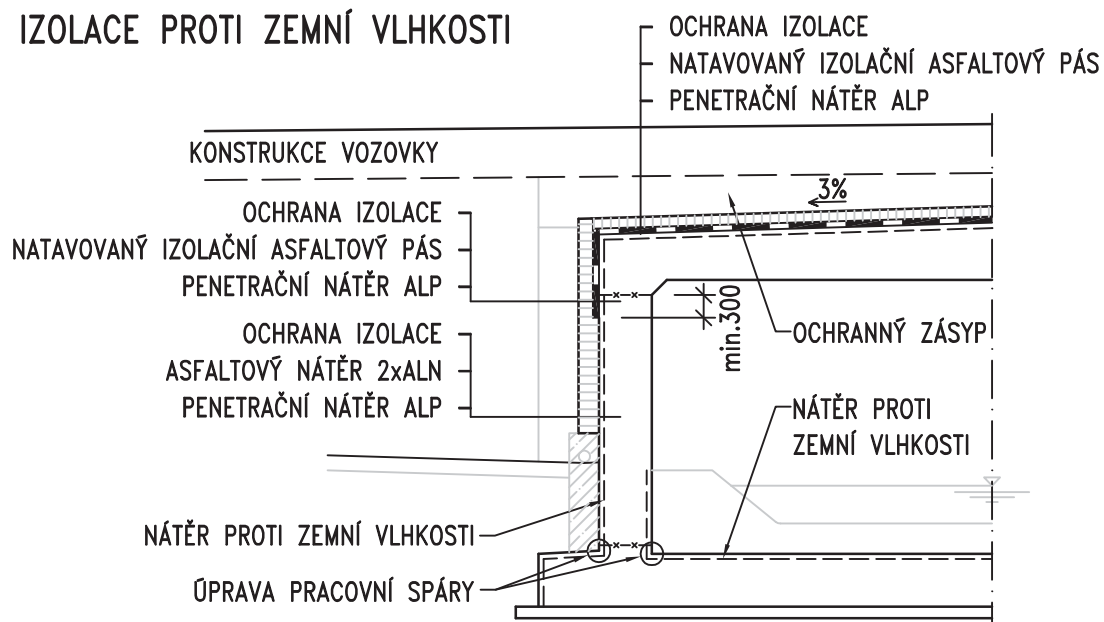
ODBOR POZEMNÍCH  
KOMUNIKACÍ

VL 4

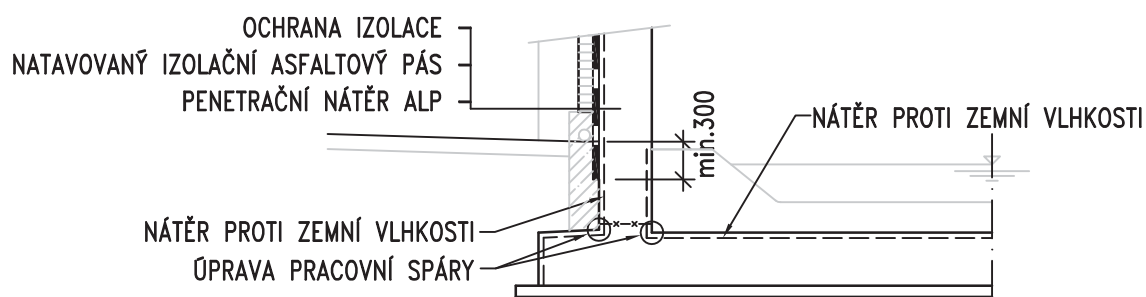
**208.05**

05/2015

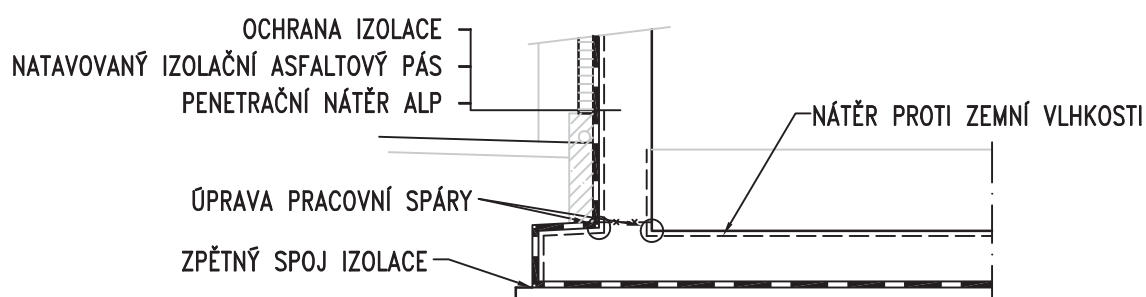
## IZOLACE PROTI ZEMNÍ VLHKOSTI



## IZOLACE PROTI VODĚ



## IZOLACE PROTI TLAKOVÉ VODĚ



### POZNÁMKY:

1. MINIMÁLNÍ SPOTŘEBA PENETRAČNÍHO NÁTĚRU ALP – 0,3kg/m<sup>2</sup>
2. IZOLAČNÍ NÁTĚR PROTI ZEMNÍ VLHKOSTI – DLE TKP 21
3. OCHRANA IZOLACE SE PROVÁDÍ DLE TKP 21 – GEOTEXTILIE S OCHRANNOU A DRENÁŽNÍ FUNKCÍ min. GRAMÁŽ 600 g/m<sup>2</sup>, min. TL. 6 mm, TAŽNOST min. 70 %
4. ŘEŠENÍ IZOLACÍ U DRENÁŽE ZA OPĚROU A SPODNÍ DESKY PLATÍ I PRO PŘÍMO POJÍŽDĚNÝ OBJEKT
5. DRENÁŽ ZA OPĚROU VIZ VL 204.01a
6. ÚPRAVA PRACOVNÍ SPÁRY VIZ VL 208.05
7. ZPĚTNÝ SPOJ IZOLACE VIZ VL 208.07

ŘADA 200 – SPODNÍ STAVBA

IZOLACE PRO PŘESYPANÝ OBJEKT

MD ČR

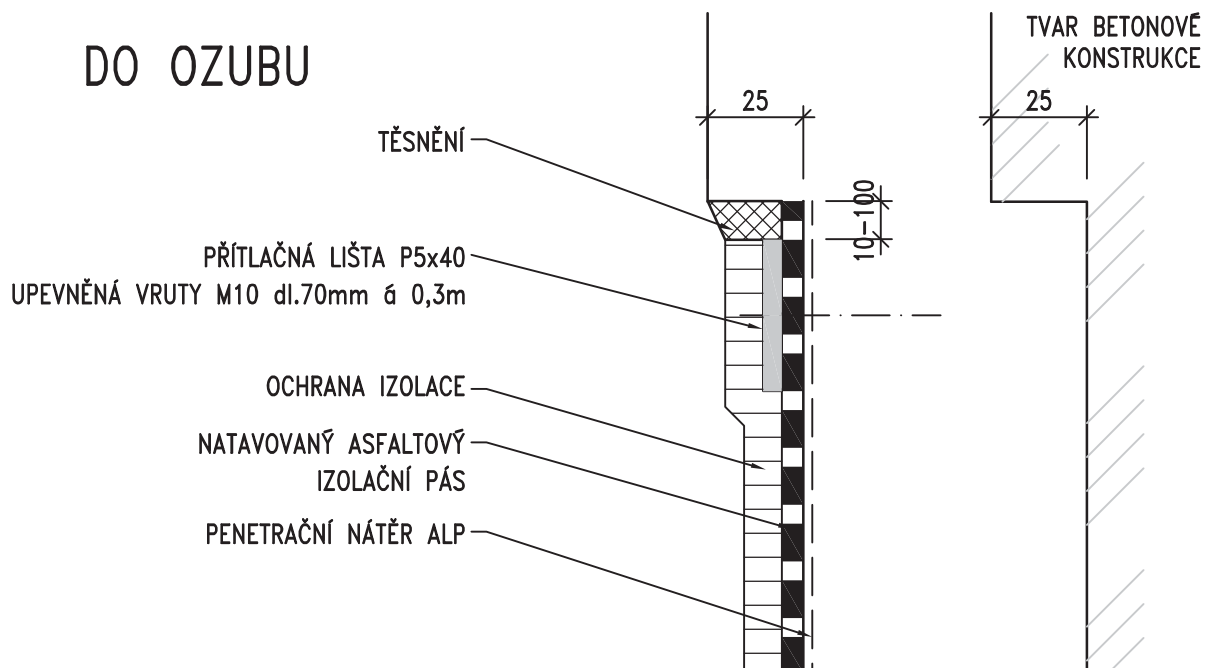
ODBOR POZEMNÍCH  
KOMUNIKACÍ

VL 4

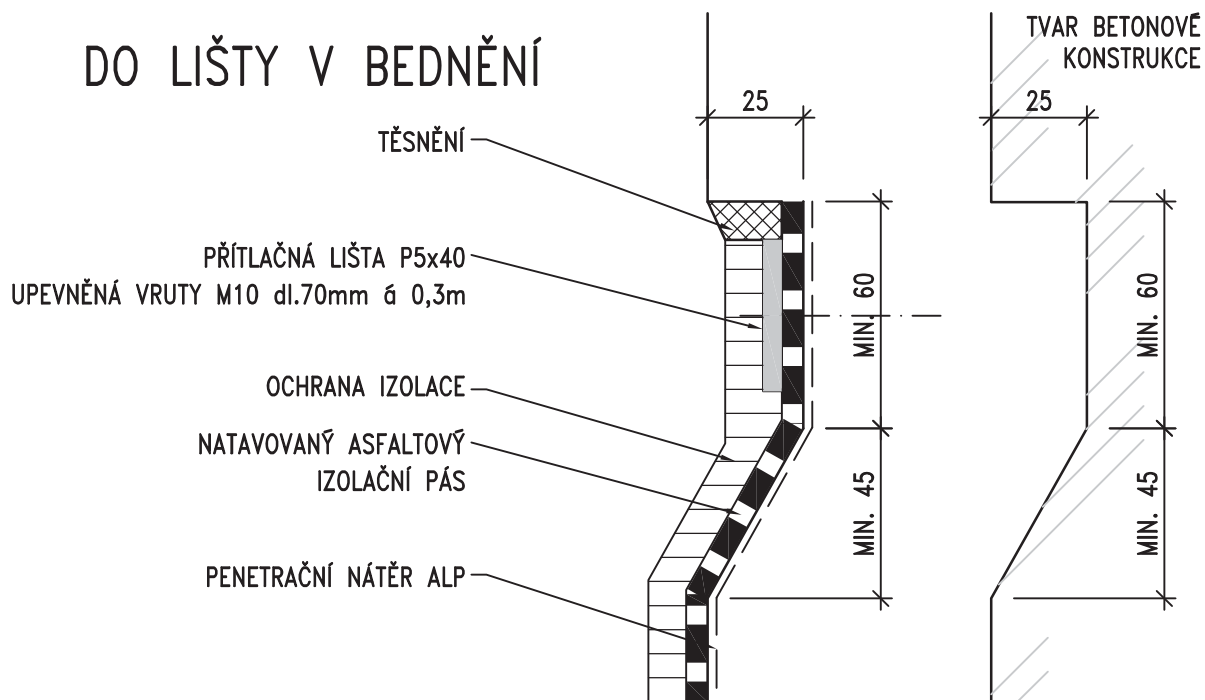
208.06

05/2015

## DO OZUBU



## DO LIŠTY V BEDNĚNÍ



## POZNÁMKY:

1. TĚSNĚNÍ BUDE PROVEDENO IZOLAČNÍ STĚRKOU DLE TKP 21
2. PŘÍTLAČNÁ LIŠTA P5x40, S235 PROTIKOROZNÍ OCHRANA – ŽÁROVĚ ZINKOVÁNÍ PONOREM MIN. 80 $\mu$ m, PŘÍPADNĚ Z KOROZIVZDORNÉ OCELI
3. UPEVNĚVACÍ VRUTY M10 – 70, KOROZIVZDORNÁ OCEL A2
4. PŘÍTLAČNÁ LIŠTA BUDE PŘED UPEVNĚNÍM PODMAZANÁ IZOLAČNÍ STĚRKOU
5. MINIMÁLNÍ SPOTŘEBA PENETRAČNÍHO NÁTĚRU ALP – 0,3kg/m2
6. IZOLAČNÍ PÁSY – DLE TKP 21
7. OCHRANA IZOLACE SE PROVÁDÍ DLE TKP 21 – GEOTEXTILIE S OCHRANNOU A DRENÁŽNÍ FUNKCÍ min. GRAMÁŽ 600 g/m2, min. TL. 6 mm, TAŽNOST min. 70 %

ŘADA 200 – SPODNÍ STAVBA

## UKONČENÍ IZOLACE NA SVISLÉ PLOŠE LIŠTOU

MD ČR

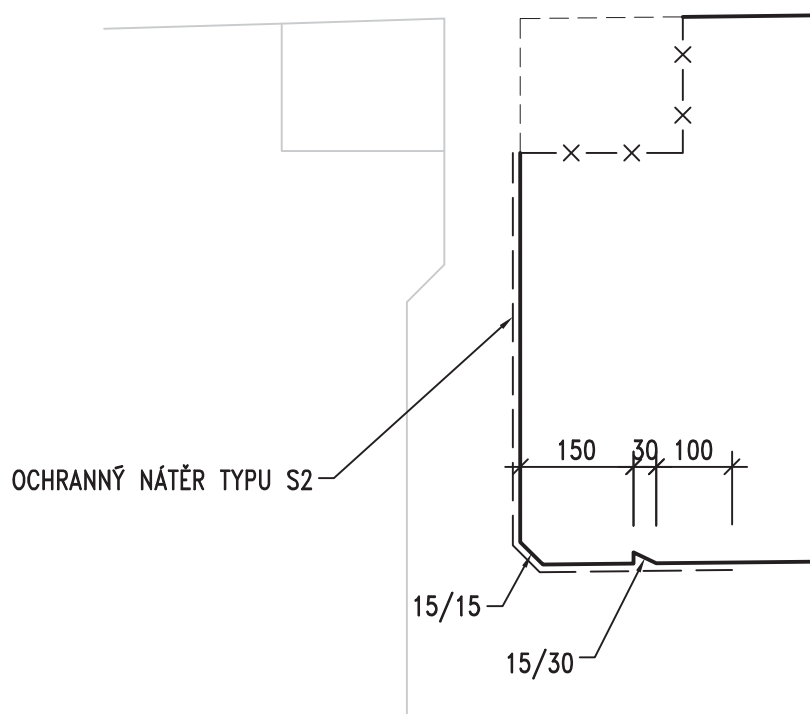
ODBOR POZEMNÍCH  
KOMUNIKACÍ

VL 4

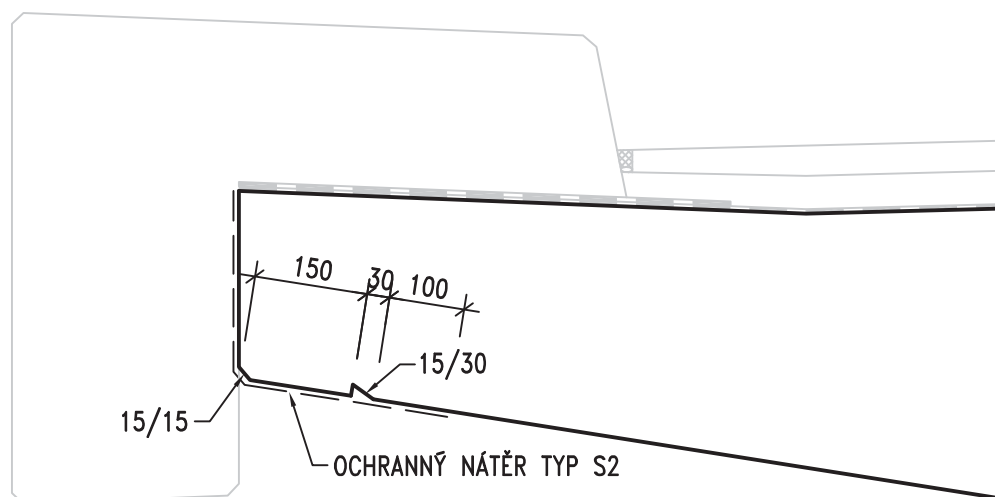
208.08

05/2015

## BETONOVÉ ČELO NOSNÉ KONSTRUKCE



## KRAJ KONZOLY NOSNÉ KONSTRUKCE



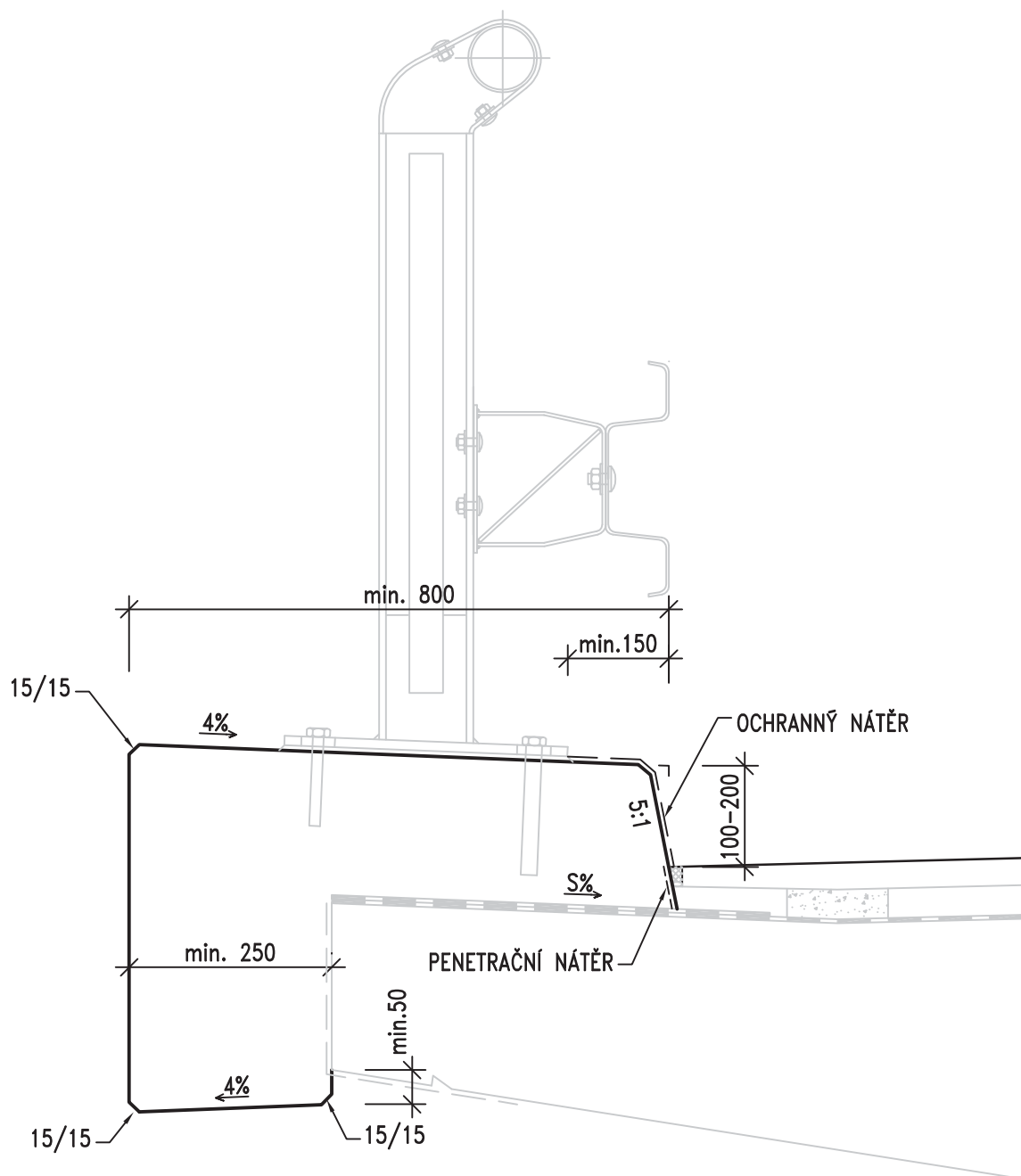
### POZNÁMKY:

1. OCHRANNÝ NÁTĚR TYP S2 (DLE TAB. Č.5 TKP 31) – IMPREGNACE A NÁTĚR POLYMERNÍ DISPERZÍ, SMĚSNÝMI NEBO VÍCESLOŽKOVÝMI POLYMERY EP, PUR

ŘADA 300 – NOSNÁ KONSTRUKCE  
OKAPNIČKA A OCHRANNÝ NÁTĚR  
KONCŮ NOSNÉ KONSTRUKCE

MD ČR  
ODBOR POZEMNÍCH  
KOMUNIKACÍ

VL 4  
306.01  
05/2015



**POZNÁMKY:**

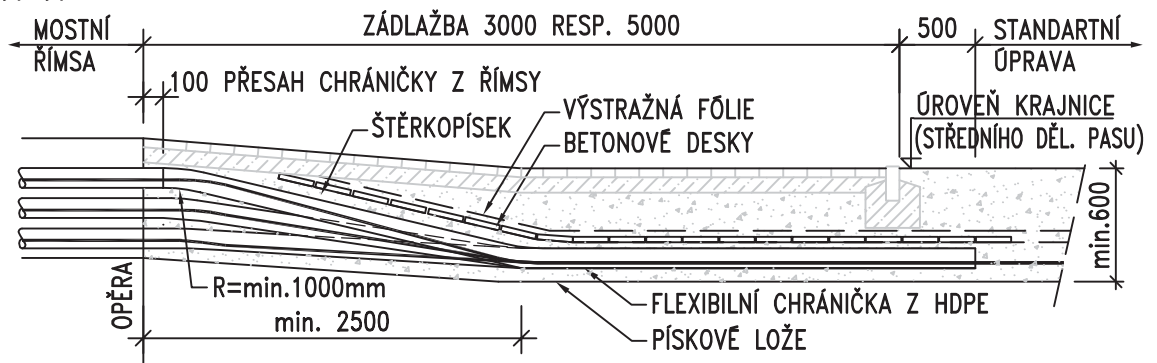
1. PROSTOROVÉ USPOŘÁDÁNÍ A PŘÍČNÝ SKLON S MOSTOVKY POD ŘÍMSOU VIZ VL ŘADY 100
2. TVAR A VÝŠKA OBRUBY ZÁVISÍ NA CERTIFIKÁTU POUŽITÉHO SVODIDLA NEBO ZÁBRADELNÍHO SVODIDLA A JEHO KOTVENÍ. DOPORUČENÝ SKLON OBRUBNÍKU JE 5:1
3. POVRCHOVÁ ÚPRAVA ŘÍMSY JE BEZ STRIÁŽE
4. IZOLACE POD ŘÍMSOU A ODVODNĚNÍ IZOLACE – VIZ VL 403.45 A 406.00
5. KOTVENÍ ŘÍMSY – VIZ VL 402.02 A VL 403.03
6. ZÁBRADELNÍ SVODIDLO VIZ TP 203
7. OCHRANNÝ NÁTĚR – TYP S4 DLE TABULKY Č.5 TKP 31
8. OCHRANNÝ NÁTĚR SE DOPORUČUJE ROZŠÍŘIT NA CELÝ HORNÍ POVRCH ŘÍMSY
9. PENETRAČNÍ NÁTĚR SLOUŽÍ PRO ZVÝŠENÍ PŘILNAVOSTI ZÁLIVKY A VOZOVKOVÝCH VRSTEV

ŘADA 400 – MOSTNÍ SVRŠEK  
**ŘÍMSA SE SVODIDLEM**  
**TVAR A POVRCHOVÁ ÚPRAVA**

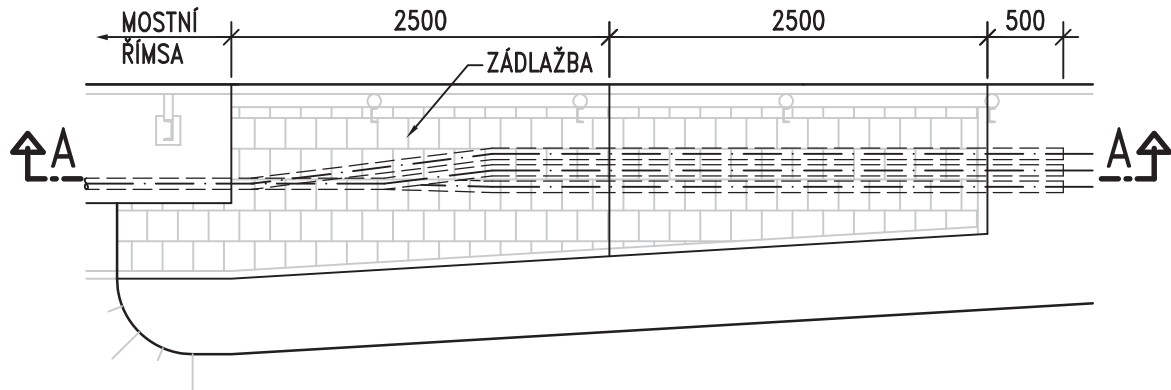
**MD ČR**  
 ODBOR POZEMNÍCH  
 KOMUNIKACÍ

VL 4  
**401.01a**  
 05/2015

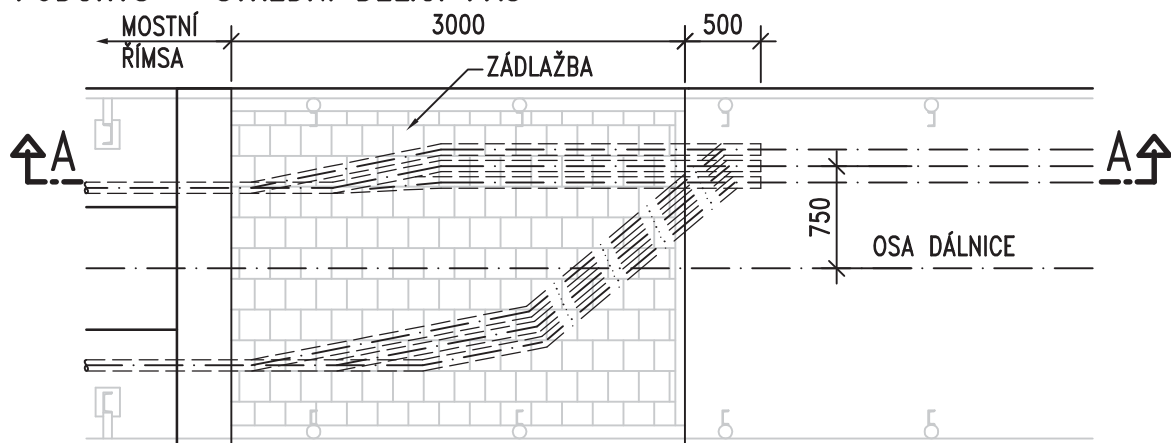
## ŘEZ A-A



## PŮDORYS – KRAJNÍ ŘÍMSA



## PŮDORYS – STŘEDNÍ DĚLÍCÍ PAS



### POZNÁMKY:

1. ZÁDLAŽBA ZA KŘÍDLY A VE STŘEDNÍM DĚLÍCÍM PASU VIZ VL 206.22, 206.23 A 206.24
2. VYVEDENÍ VŠECH CHRÁNIČEK MUSÍ BÝT SITUOVÁNO DO VOLNÉHO VÝKOPU (BETONOVÉ RÝHY), JEHOŽ OSA JE VLEVO OD OSY DÁLNIČE VE SMĚRU STANIČENÍ A TO 750 mm PRO STŘEDNÍ DĚLÍCÍ PÁS ŠÍŘKY 3.5 m NEBO 4.0 m NEBO 650 mm PRO STŘEDNÍ DĚLÍCÍ PÁS ŠÍŘKY 3.0 m (DLE PPK-KAB).
3. KABELOVÉ CHRÁNIČKY JSOU Z FLEXIBILNÍCH KORUGOVANÝCH HDPE TRUBEK  $\varnothing$  110/94 NEBO  $\varnothing$  75/61, MINIMÁLNÍ POLOMĚR ZAOKLENÍ JE 1.0 m, POČET DLE PPK-KAB

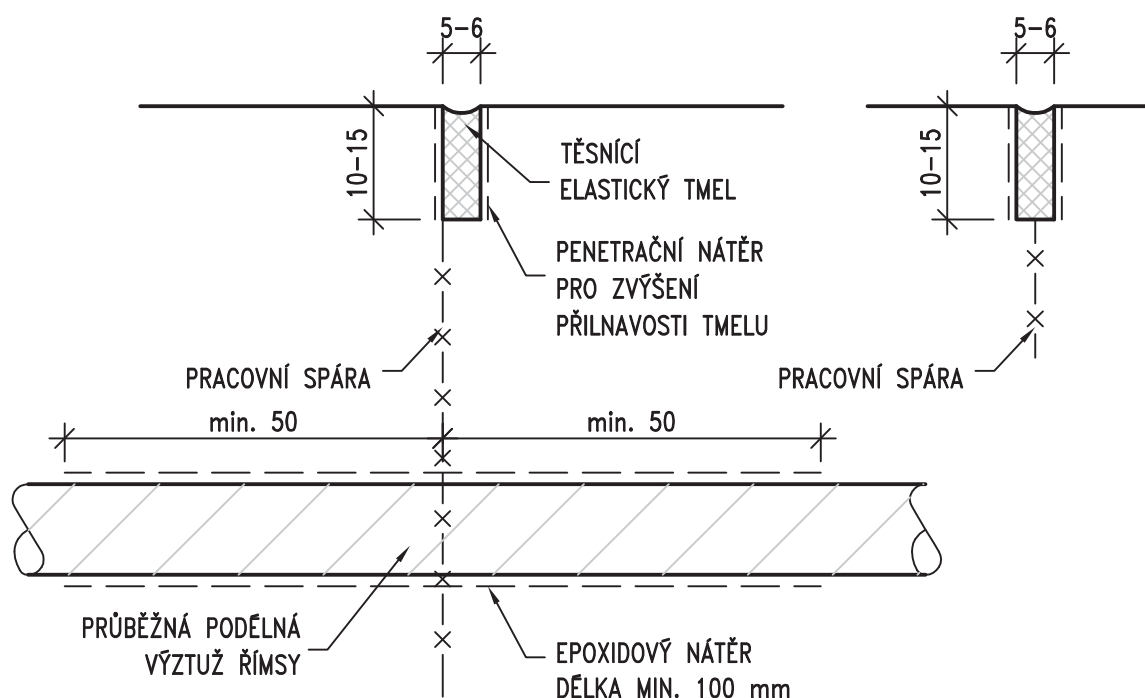
ŘADA 400 – MOSTNÍ SVRŠEK  
VYVEDENÍ KABELOVÝCH CHRÁNIČEK  
U OPĚR

MD ČR  
ODBOR POZEMNÍCH  
KOMUNIKACÍ

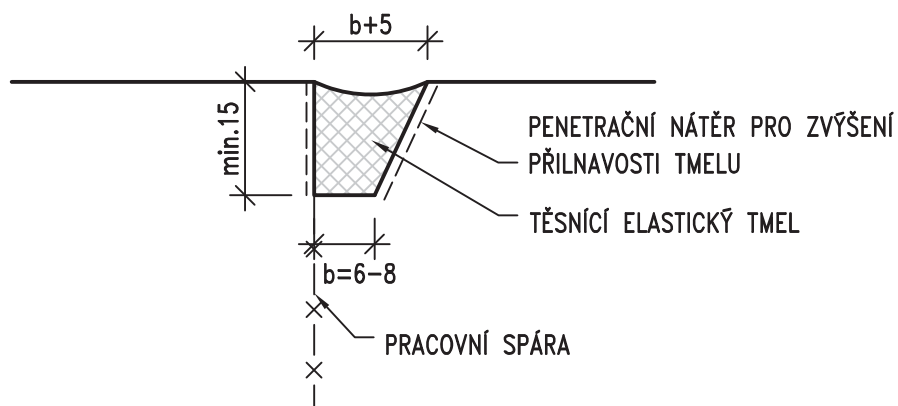
VL 4  
402.11  
05/2015



## I. VARIANTA: řez diamantovou pilou



## II. VARIANTA: s vloženou lištou



### POZNÁMKY:

1. TĚSNĚNÍ BUDE PROVEDENO TMELEM DLE ČSN ISO 11600 (F-25-HM-M1p)
2. ROZSAH TĚSNĚNÍ SPÁRY VIZ VL 402.21
3. PROTIKOROZNÍ OCHRANA BETONÁŘSKÉ VÝZTUŽE JE POMOCÍ EPOXIDOVÉHO NÁTĚRU MINIMÁLNÍ TLOUŠTKY 80  $\mu$ m A TO MINIMÁLNĚ 50 mm NA OBĚ STRANY OD SPÁRY

ŘADA 400 – MOSTNÍ SVRŠEK

TĚSNĚNÍ PRACOVNÍCH SPÁR ŘÍMSY

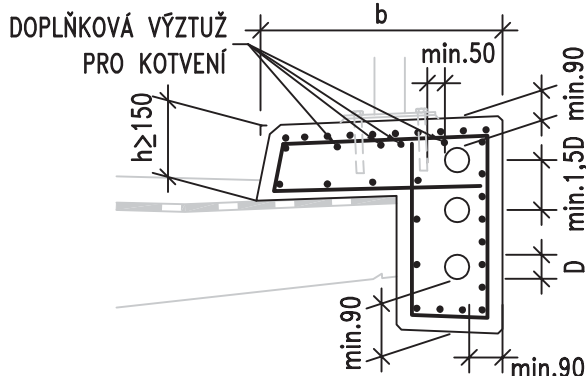
MD ČR  
ODBOR POZEMNÍCH  
KOMUNIKACÍ

VL 4  
402.22  
05/2015

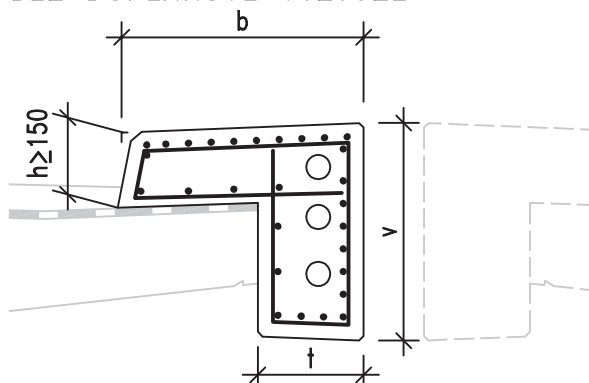
# VÝZTUŽ ŘÍMSY TLOUŠTKY NAD 150 mm (včetně)

PODÉLNÁ VÝZTUŽ MIN. 0.8 % PLOCHY ŘÍMSY

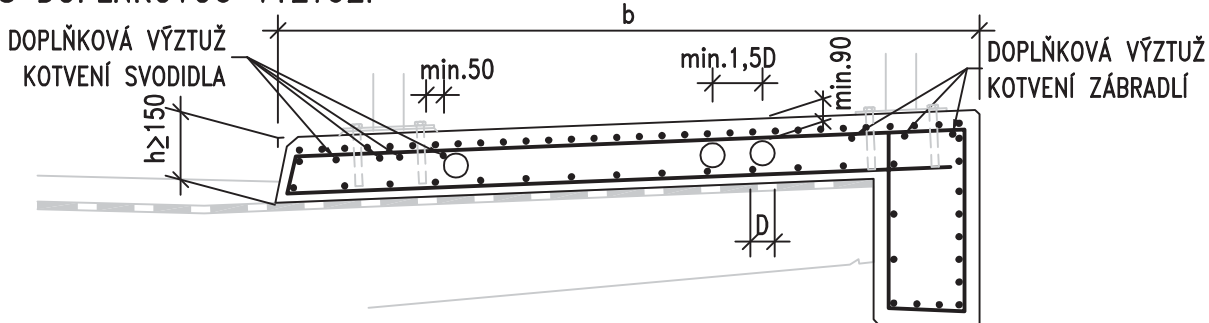
## S DOPLŇKOVOU VÝZTUŽÍ



## BEZ DOPLŇKOVÉ VÝZTUŽE

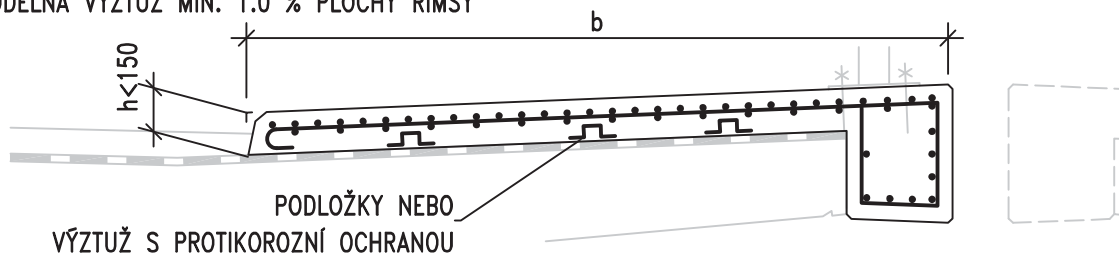


## S DOPLŇKOVOU VÝZTUŽÍ



# VÝZTUŽ ŘÍMSY TLOUŠTKY DO 150 mm

PODÉLNÁ VÝZTUŽ MIN. 1.0 % PLOCHY ŘÍMSY



### POZNÁMKY:

1. ZOBRAZENÁ VÝZTUŽ PŘEDSTAVUJE MINIMÁLNÍ KONSTRUKČNÍ POŽADAVKY, VÝZTUŽ JE NUTNO STATICKY POSODUIT A UPRAVIT PRO PŘENOS SIL ZE SVODIDLA DO NOSNÉ KONSTRUKCE
2. PRO PŘÍČNOU VÝZTUŽ ŘÍMSY PLATÍ: PRO  $b \leq 1500$  mm  $\varnothing 10/150$  mm A PRO  $b > 1500$  mm  $\varnothing 10/100$  mm  
PRO PODÉLNOU VÝZTUŽ ŘÍMSY PLATÍ: PŘI VNĚJŠÍM OKRAJI MIN.  $\varnothing 10/75$  mm A PŘI VNITŘNÍM OKRAJI MIN.  $\varnothing 10/150$  mm, ZÁROVEŇ JE NUTNO SPLNIT POŽADAVEK MIN. PROCENTA VYZTUŽENÍ
3. DOPLŇKOVÁ VÝZTUŽ PRO KOTVENÍ SVODIDLA, ZÁBRADLÍ A PODOBNĚ VIZ VL 501.52 A 507.01
4. POLOHA CHRÁNIČEK MUSÍ BÝT KOORDINOVÁNA S POLOHOU KOTVENÍCH PRVKŮ ŘÍMS, JSOU-LI CHRÁNIČKY UMÍSTĚNY VE SVISLÉ ČÁSTI JE VHODNĚJŠÍ KOTVENÍ ŘÍMSY POMOCÍ KOTVY SHORA
5. UMÍSTĚNÍ CHRÁNIČEK MUSÍ RESPEKTOVAT POLOHU BETONÁŘSKÉ VÝZTUŽE VČETNĚ TOLERANCÍ
6. PRO VEDENÍ KABELOVÝCH TRAS SE ZPRAVIDLA POUŽÍVAJÍ CHRÁNIČKY  $\varnothing 110/94$ , VYJÍMEČNĚ  $\varnothing 75/61$
7.  $t$  – PRO CHRÁNIČKY  $\varnothing 75/61$  MIN. 265 mm; – PRO CHRÁNIČKY  $\varnothing 110/94$  MIN. 300 mm
8.  $v$  – PRO 2 ks CHRÁNIČEK  $\varnothing 110/94$  MIN. 500 mm; – PRO 3 ks CHRÁNIČEK  $\varnothing 110/94$  MIN. 650 mm
9.  $D$  JE VNĚJŠÍ PRŮMĚR CHRÁNIČKY

ŘADA 400 – MOSTNÍ SVRŠEK

VÝZTUŽ ŘÍMS

MD ČR

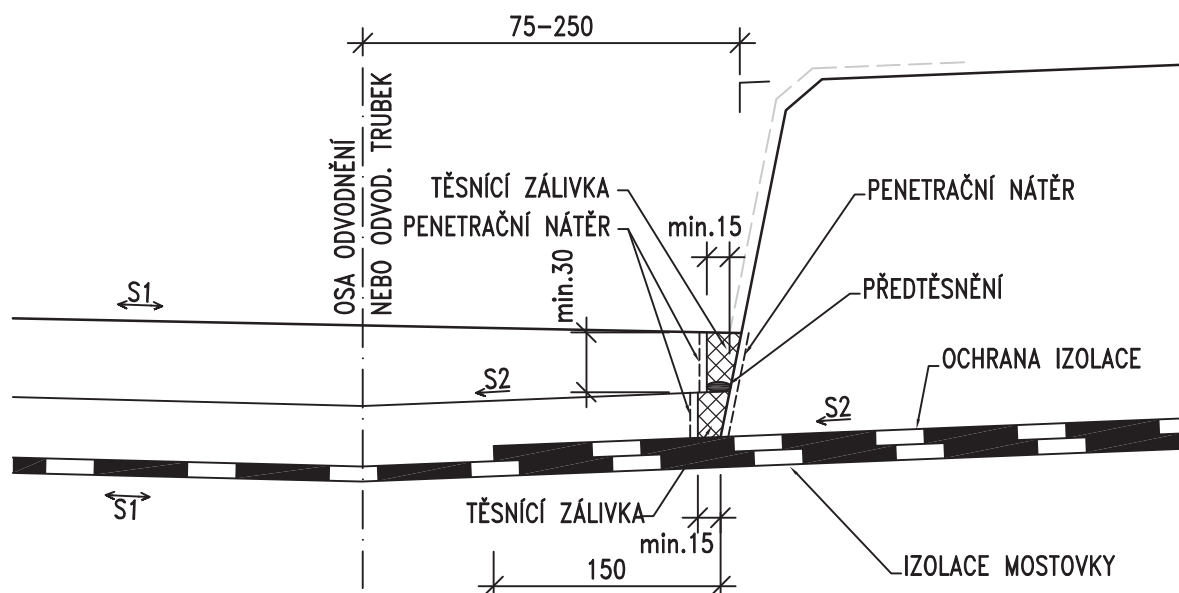
ODBOR POZEMNÍCH  
KOMUNIKACÍ

VL 4

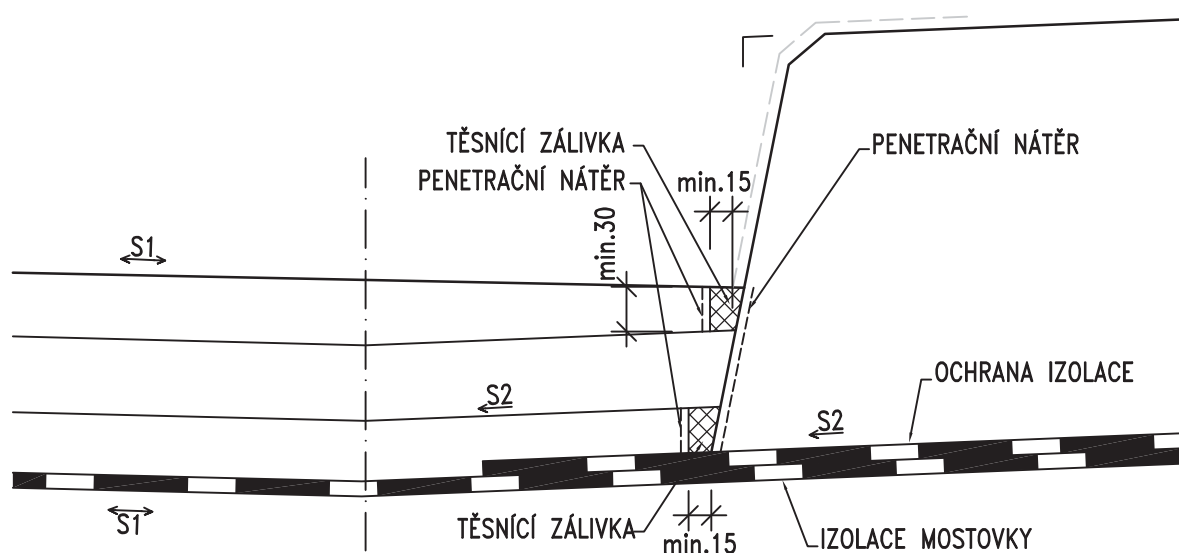
402.31

05/2015

## ALTERNATIVA PRO DVOUVRSTVOU VOZOVKU



## ALTERNATIVA PRO TŘÍVRSTVOU VOZOVKU



### POZNÁMKY:

1. TĚSNÍCÍ ASFALTOVÁ ZÁLIVKOVÁ HMOTA DLE TKP 21, POMĚR VÝŠKY ZÁLIVKY K ŠÍŘCE JE  $\sim 1,5:1$
2. PŘEDTĚSNĚNÍ – PROFIL Z PĚNOVÉHO POLYETYLENU O 10 mm VĚTŠÍ NEŽ ŠÍŘKA SPÁRY
3. IZOLACE MOSTOVKY – CELOPLOŠNĚ NATAVENÝ ASFALTOVÝ IZOLAČNÍ PÁS
4. OCHRANA IZOLACE – ASFALTOVÝ PÁS S HLINÍKOVOU VLOŽKOU CELOPLOŠNĚ LEPENÝ DO NÁTĚRU ZA HORKA
5. PŘÍČNÝ SKLON S1 ODPOVÍDÁ POŽADOVANÉMU PŘÍČNÉMU SKLONU KOMUNIKACE A MŮŽE SMĚŘOVAT K ŘÍMSE I OD ŘÍMSY
6. PŘÍČNÝ SKLON MOSTOVKY POD ŘÍMSOU JE PRO HORNÍ STRANU DLE SKLONU VOZOVKY, ALE MINIMÁLNĚ 2.5%, A PRO DOLNÍ STRANU PROTISPÁD MINIMÁLNĚ 4%
7. ÚPRAVA BEZ ODVODŇOVACÍHO PROUŽKU SE PROVÁDÍ NA ZÁKLADĚ HYDROTECHNICKÉHO VÝPOČTU
8. V OBLASTI U PŘÍČNÉ DILATAČNÍ, SMRŠŤOVACÍ NEBO PRACOVNÍ SPÁRY ŘÍMSY BUDE PROVEDENO NEJPRVE TĚSNĚNÍ TĚTO SPÁRY, TEPRVE PAK BUDE PROVEDENO TĚSNĚNÍ PODÉLNÉ SPÁRY MEZI VOZOVKOU A ŘÍMSOU

ŘADA 400 – MOSTNÍ SVRŠEK

TĚSNĚNÍ SPÁRY PODÉL OBRUBNÍKU

MD ČR

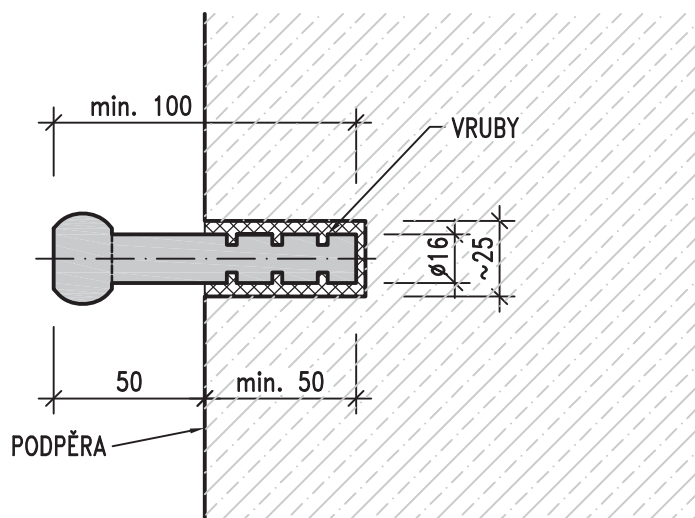
ODBOR POZEMNÍCH  
KOMUNIKACÍ

VL 4

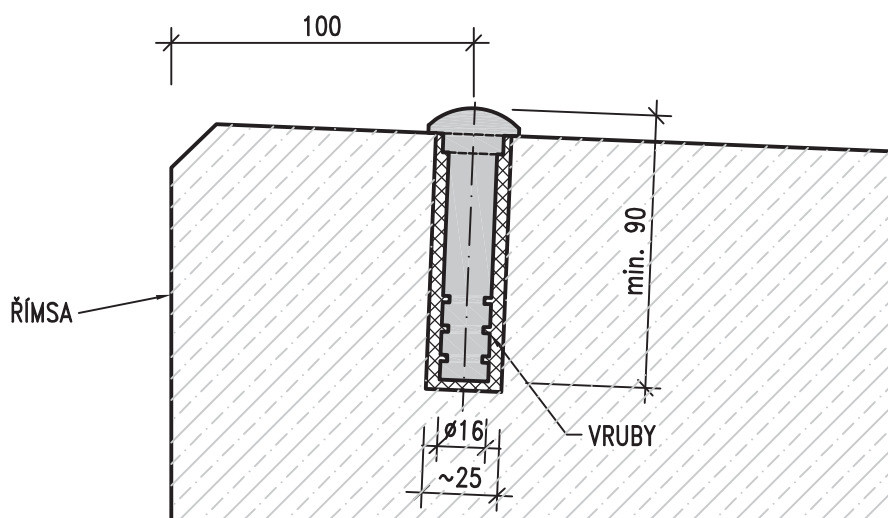
403.42

05/2015

## ČEPOVÁ NIVELAČNÍ ZNAČKA



## HŘEBOVÁ NIVELAČNÍ ZNAČKA



### POZNÁMKY:

1. OSAZENÍ A UMÍSTĚNÍ MĚŘIČSKÉ ZNAČKY NA MOST MUSÍ ODPOVÍDAT ČSN ISO 4463-2 A "METODICKÉMU POKYNU PRO SLEDOVÁNÍ VÝŠKOVÉHO PŘETVOŘENÍ MOSTŮ"
2. ZNAČKA BUDE VLEPENA DO VRTU POMOCÍ DVOUSLOŽKOVÉHO LEPIDLA PRO CHEMICKÉ KOTVENÍ KOVOVÝCH TYČÍ, VRT BUDE LEPIDLEM ZCELA VYPLNĚN
3. ROZMĚRY VRTU MUSÍ ODPOVÍDAT ROZMĚRŮM POUŽITÉ MĚŘIČSKÉ ZNAČKY
4. MĚŘIČSKÁ ZNAČKA BUDE Z KOROZIVZDORNÉ OCELI TŘÍDY 1.4401, 1.4404
5. ZNAČKA BUDE VYROBENA Z JEDNOHO KUSU
6. ČEPOVÁ ZNAČKA BUDE OSAZENA VODOROVNĚ A PŮDORYSNĚ KOLMO NA PODPĚRU

ŘADA 500 – VYBAVENÍ MOSTU

MĚŘIČSKÉ ZNAČKY

MD ČR

ODBOR POZEMNÍCH  
KOMUNIKACÍ

VL 4

509.01

05/2015